

# KOOSKÕLASTATUD

Transpordiameti taristu haldamise teenistus

Taristu ehitamise ja korrashoiu osakonna lääne üksus

Alard Tallo - liikluskorraldaja

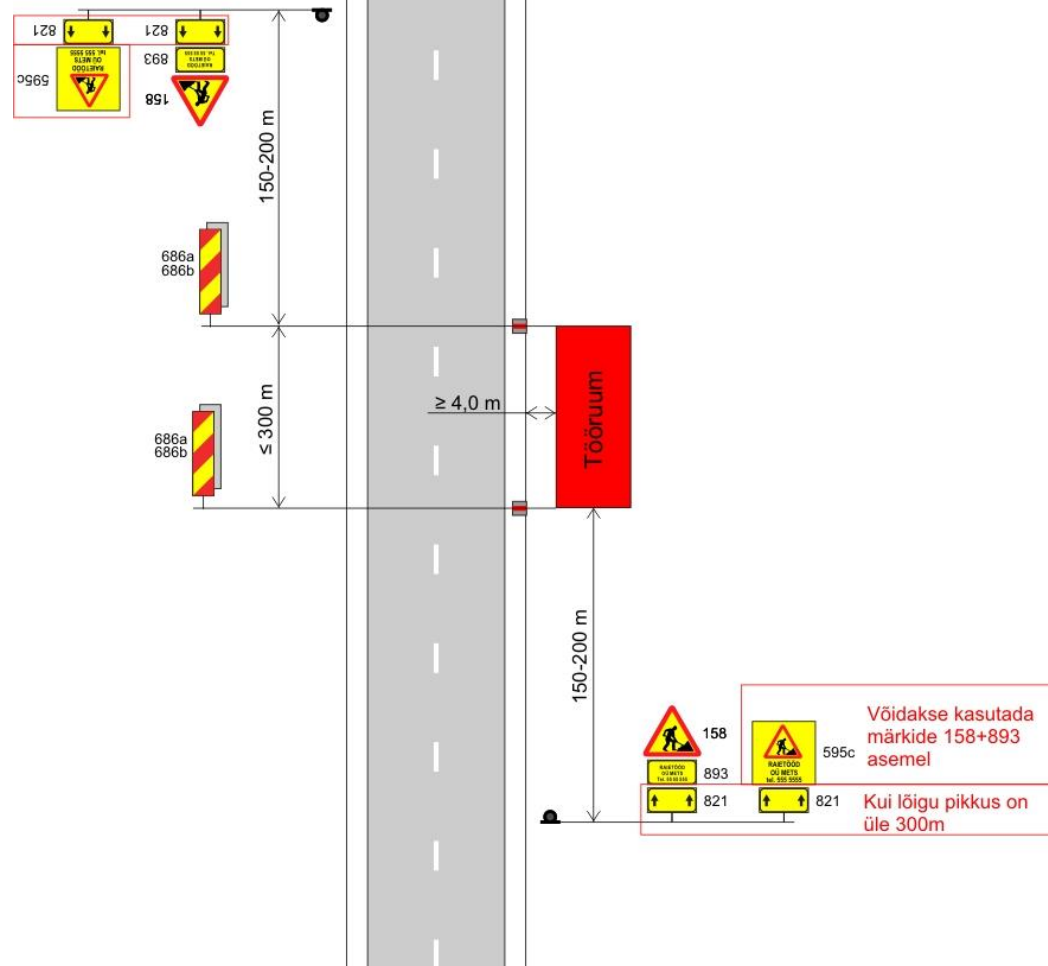
2. detsember 2022. a.

## TINGIMUSED:

- Liikluse korraldamisel objektil juhendada määrusest „Nõuded ajutisele liikluskorraldusele“ nr 43 ja juhendist „Riigiteede ajutine liikluskorraldus“ MA 2018-009.
- Paigaldatavad ajutised liiklusmärgid peavad olema 2. klassi valgustpeegeldava kilega. Liikluse korraldamisel kasutada 2. suurusgrupi liiklusmärke.
- Teele paigaldatud ajutise märgi kõrgus teekattest peab olema vähemalt 0,6 m.
- Teel ja teemaal töötaval sõidukil peab olema sisse lülitatud vähemalt üks nõuetele vastav ja igas suunas nähtav kollane vilkur või vilkurite kombinatsioon ja teel töötav inimene peab kandma standardi EVS-EN ISO 20471 kohast märguriietust.
- Sõiduteel väljaspool tööruumi ei tohi parkida sõidukeid ja mehhanisme ega ladustada materjale.
- Tagada tööde teostamise alal teekatte puhtus.
- Langetamis-, virnastamis- ja laadimistöid tegevate masinate töötuled ei tohi pimestada teel liiklejaid.
- Metsamaterjali kaugus sõidutee muldest > 4,0 m.**
- Vähemalt 24 tundi enne tööde alustamist või liikluskorralduse muutmist teavitada liiklusjuhtimiskeskust e-post [tmc@transpordiamet.ee](mailto:tmc@transpordiamet.ee) või Transpordiametit Tark Tee [liikluspiirangute iseteeninduskeskkonnas](#), millele pääseb ligi Transpordiameti e-teeninduse kaudu.

Kooskõlastatud liikluskorralduse joonised ei asenda teel ja teemaal töötamise luba.

Joonis peab olema koos loaga tööde teostamise ajal objektil.



Tüüpjoonis	Metsa raietööd või ladustamine – kiirus 70-90 km/h					Joonis 5-1	
Töö nimetus	Metsa ladustamine				Teostamise aeg	01.12.22-01.01.23	
Tööde asukoht	Tee nr	19337	Tee nimi	Tali-Tuuliku-Massiaru		Km	17,0-17,2 par
	Muu info						
Tööde teostaja	RMK, Sagadi küla, Haljala vald, 45403 , Lääne Viru maakond						
Liikluskorralduse eest vastutaja		Nimi	Jüri Maal			Tel. nr	5048870